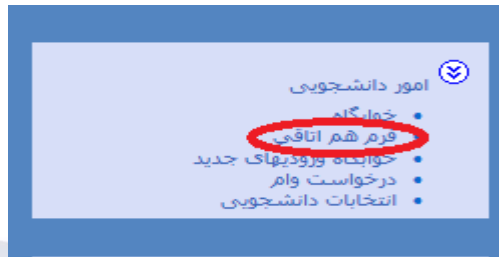


راهنمای

فرم هم اتاقی

پردازشگران عمر جدید شیراز

برای ایجاد فرم هم اتاقی و معرفی اعضای گروه از صفحه شخصی sess، در قسمت امور دانشجویی و انتخاب گزینه فرم هم اتاقی اقدام نمایید. (شکل ۱)



شکل ۱

با مطالعه و تأیید قوانین و دستورالعمل ها به صفحه زیر وارد می شوید. (شکل ۲)

فرم تعیین هم اتاقی

نام خانوادگی	:	رشته :
شماره دانشجویی	:	مقطع :
	:	نوع پذیرش :

مراحل ثبت نام فرم هم اتاقی:

روش اول: (تشکیل گروه هم اتاقی)

یک نفر از اعضای گروه به عنوان نماینده، گزینه ثبت گروه را انتخاب و اطلاعات خود و سایر اعضا را ثبت و سپس خوابگاه و شماره اتاق های درخواستی را وارد نماید. تعداد اعضای گروه شما نفر می باشد. تاکید می شود در صورت عدم تکمیل ظرفیت اتاق ، امکان واگذاری اتاق میسر نیست.

توجه: نماینده بودن مزیتی برای دانشجو ایجاد نمی کند و سایر اعضای گروه باید تا تاریخ / / با مراجعه به سیستم عضویت خود را در گروه تایید نمایند.

ثبت گروه

روش دوم: (جستجو در گروه)

در صورت تمایل به هم اتاق شدن یا دانشجوی خاص و عضویت در گروه ایشان شماره دانشجویی یا نام خانوادگی وی را در کادر زیر وارد نموده و سپس گزینه جستجو در گروه را انتخاب نمایید.

نام خانوادگی	:	<input type="text"/>
شماره دانشجویی	:	<input type="text"/>

جستجو در گروه ها

روش سوم: (جستجو برای عضویت در گروه های ناقص)

در صورت نیاز به شناسایی گروه های ناقص و دارای ظرفیت و تمایل به عضویت در آنها گزینه جستجوی گروه های ناقص را انتخاب نمایید گروه های تکمیل نشده با :

جستجوی گروه های ناقص

مشخصات نماینده گروه							
ردیف	نام	دانشکده	رشته	مقطع	سال ورود	خوابگاه	اتاق
							اعضای گروه

شکل ۲

طبق شکل، برای ایجاد فرم هم اتاقی، دانشجویانی که تمایل به هم اتاق شدن با هم را دارند باید از بین خود یک نفر را به عنوان نماینده گروه مشخص نمایند. (روش اول)

درج سیستم بر روی سیستم اتاقی

وضعیت فرم : ارسال نشده
 تعداد اعضای گروه : ۲
 امتیاز گروه : ۲۲۴

ردیف	نام	نام خانوادگی	کد ملی	شناسه کاربری	دانشکده	مقطع	ورودی	عضویت	وضعیت	امتیاز	اتاق
۱							اول، ۱۳۹۰	نماینده گروه		۲۲۴	

برای مشاهده جزئیات امتیاز هر نفر مکان نماي ماوس را چند لحظه روی ردیف مربوطه قرار دهید

خوابگاه نهایی :
 اتاق :

افزودن هم اتاقی

حذف گروه

عملیات لازم و ممکن این مرحله
 (لازم) آفای : باید با افزودن عضو، گروه را تکمیل کند
 (ممکن) آفای : می تواند گروه را حذف نماید

لیست خوابگاه و اتاق های انتخاب شده

اولویت	خوابگاه	فالت/اتاق	امتیاز اسکان داده شده

پردازشگران عصر جدید شیراز

طبق شکل ۳، با کلیک بر روی گزینه "**افزودن هم اتاقی**" وارد صفحه بعد (شکل ۴) می شوید.

Webpage Dialog

http://sess.sku.ac.ir/sess/HtmlPage/MemSearch.htm

توجه: نوع کاربر و حداقل یک حرف از اول نام خانوادگی وارد کنید و کلید Enter بورد یا دکمه جستجو را فشار دهید (اگر قسمتی از نام را وارد کنید عبارت در هر قسمت از نام مورد جستجو قرار خواهد گرفت)
 شناسه کاربری بدون توجه به سایر فیلدها مورد جستجو قرار خواهد گرفت.
 می توانید جستجوی خود را فقط با نوع کاربر و بخش نیز انجام دهید.

نوع کاربر : دانشجو
 جستجو برای دانش آموزان نیز انجام شود

بخش : --
 نام خانوادگی :
 نام :
 شناسه کاربری :
 شناسه کاربری دانشجو عبارت است از شماره دانشجویی که اول آن حرف ۵ اضافه شده است مانند ۵۵۹۱۰۳۲

انصراف جستجو

پس از جستجو برای انتخاب کاربر روی ردیف آن کلیک کنید

نام	نام خانوادگی	نوع کاربر	واحد سازمانی	شناسه کاربری

شکل ۴

در شکل ۴، نماینده باید جهت اضافه نمودن هم اتاقی‌های خود، یا بر اساس شناسه کاربری (شماره دانشجویی به فرمت s891032) و یا بر اساس نام و نام خانوادگی اقدام نماید.

ردیف	نام	نام خانوادگی	کد ملی	شناسه کاربری	دانشکده	مقطع	ورودی	عضویت	وضعیت	امتیاز	اتاقی
۱							اول - ۱۳۹۰	نماینده گروه		۲۲۶	
۲							اول - ۱۳۹۰	عضو	منتظر تایید عضو(حذف)	۱۹۳	

برای مشاهده جزئیات امتیاز هر نفر مکان نماي ماوس را چند لحظه روی ردیف مربوطه قرار دهید

خوابگاه نهایی :
اتاقی :

شکل ۵

مطابق شکل ۵، تمام اعضای اضافه شده توسط نماینده، باید با ورود به فرم هم اتاقی (شکل ۱)، موافقت یا مخالفت خود را با کلیک روی "تأیید" یا "حذف" اعلام نمایند. (شکل ۶)

ردیف	نام	نام خانوادگی	کد ملی	شناسه کاربری	دانشکده	مقطع	ورودی	عضویت	وضعیت	امتیاز	اتاقی
۱						کارشناسی	اول - ۱۳۹۰	نماینده گروه		۲۲۶	
۲						کارشناسی	اول - ۱۳۹۰	عضو	منتظر تایید عضو(حذف)(تایید)	۱۹۳	

برای مشاهده جزئیات امتیاز هر نفر مکان نماي ماوس را چند لحظه روی ردیف مربوطه قرار دهید

خوابگاه نهایی :
اتاقی :

عملیات لازم و ممکن این مرحله
(لازم) آقای عضو گروه باید با شناسه خود وارد سیستم شوند و عضویت خود را تایید کنند
(ممکن) آقای نماینده می تواند گروه را حذف نماید

شکل ۶

پس از اینکه تمام اعضای گروه هم اتاقی بودن خود را تأیید نمودند، نماینده اتاق، با ورود به صفحه فرم هم اتاقی نسبت به انتخاب خوابگاه و اتاق اقدام می نماید. (شکل ۷)

ردیف	نام	نام خانوادگی	کد ملی	شناسه کاری	دانشکده	مقطع	ورودی	عضویت	وضعیت	امتیاز	اتاق
۱						کارشناسی	اول - ۱۳۹۰	نماینده گروه	تایید شده (حذف)	۲۲۶	
۲						کارشناسی	اول - ۱۳۹۰	عضو		۱۹۳	

شکل ۷

طبق شکل ۷، نماینده اتاق بر روی گزینه "انتخاب خوابگاه و اتاق" کلیک کرده، وارد صفحه زیر می شود. (شکل ۸)

فرم تعیین اولویت های اتاق

تعداد اعضای گروه:

اولویت: اولویت - 1

خوابگاه: --

اتاق: اتاق

ذخیره اولویت


جهت تعیین اولویت های خود ابتدا خوابگاه و سپس اتاق مورد نظر را انتخاب نمایید.

لیست اولویت خوابگاه و اتاق های درخواستی

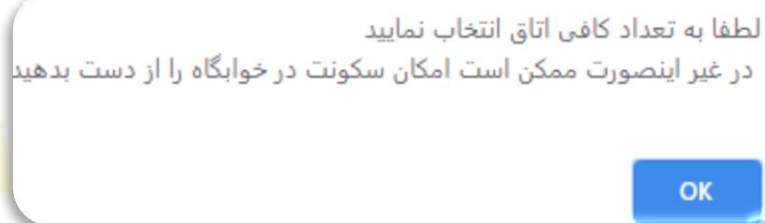
اولویت	خوابگاه	فنت/اتاق
--------	---------	----------

شکل ۸

طبق شکل ۸، نماینده می بایستی برای ثبت تک تک اتاق های مد نظر؛ ابتدا اولویت، سپس خوابگاه و اتاق (لیست اتاق های مجاز) را انتخاب و در نهایت بر روی "ذخیره اولویت" کلیک نماید.

پس از انتخاب اتاق ها و ذخیره اولویت، بر روی بازگشت  کلیک نمائید.

تذکر: تعداد اتاق‌های انتخابی با ظرفیت ۴ و ۵ نفره باید **حداقل** ۲۰ مورد باشد در غیر اینصورت پیغام زیر نمایش داده می‌شود:



پس از انجام مرحله بالا صفحه زیر نمایش داده می‌شود. (شکل ۹)

عملیات لازم و ممکن این مرحله

عملیات	ممکن است
حذف گروه را حذف کند	ممکن است
ثبت نهایی را ارسال کند	ممکن است
انتخاب خوابگاه و اتاق را حذف نماید	ممکن است

اولویت	خوابگاه	فصل/اتاق	انتخاب اسکان داده شده
۱	فتم	۳۱۱	
۲	فتم	۱۱۱	

شکل ۹

در صورت اطمینان از اطلاعات وارد شده، حتماً باید گزینه "**ثبت نهایی**" را انتخاب نمائید در غیر اینصورت از تخصیص اتوماتیک خوابگاه، توسط سیستم خارج می‌شوید. (شکل ۹)

تذکر:

۱. ممکن است پس از انتخاب دکمه "**ثبت نهایی**" خطایی مبنی بر فرم هم اتاقی ظاهر گردد این خطا به معنای انجام نشدن کار شما نیست.

۲. برای اطمینان از ثبت موفق فرم، مجدداً به فرم هم اتاقی مراجعه نمائید (شکل ۱)، می بایستی صفحه‌ای شبیه به شکل ۱۰ نمایش داده شود.

ردیف	نام	نام خانوادگی	کد ملی	شناسه کاربری	دانشکده	مقطع	ورودی	عضویت	وضعیت	امتیاز	اتاق
۱						کارشناسی	اول - ۱۳۹۰	نماینده گروه		۲۲۶	
۲						کارشناسی	اول - ۱۳۹۰	عضو	تایید شده	۱۹۳	

برای مشاهده جزئیات امتیاز هر نفر مکان نماي ماوس را چند لحظه روی ردیف مربوطه قرار دهید

خوابگاه نهایی :
اتاق :

عملیات لازم و ممکن این مرحله
فرم شما با موفقیت ارسال شد و قابل تغییر با اصلاح نمی باشد. تاریخ تخصیص اتاق 15/05/1394 تعیین شده است. برای مشاهده نتیجه در این تاریخ به همین صفحه مراجعه کنید.

لیست خوابگاه و اتاق های انتخاب شده

اولویت	خوابگاه	فصل/اتاق	امتیاز اسکان داده شده
۱	فایم	۳۱۱	
۲	فایم	۱۱۱	

شکل ۱۰

۳. بعد از ثبت نهایی، در صورت نیاز به هرگونه تغییر در فرم هم اتاقی به ترتیب زیر عمل نمائید:

الف - مراجعه الزامی نماینده گروه به مدیریت خوابگاه (ارائه کارت دانشجویی الزامی می باشد).

ب - نماینده عضو یا اعضاء مورد نظر را حذف نماید. (شکل ۱۱)

حذف گروه
انتخاب خوابگاه و اتاق

لیست هم اتاقی های انتخاب شده

ردیف	نام و نام خانوادگی	شماره دانشجویی	دانشکده	رشته	مقطع	سال ورود	نوع عضویت	وضعیت	امتیاز	اتاق
۱			دامپزشکی	دامپزشکی عمومی	دکتری عمومی دامپزشکی	اول - ۱۳۹۲	نماینده گروه		۱۶۲	
۲			دامپزشکی	دامپزشکی عمومی	دکتری عمومی دامپزشکی	اول - ۱۳۹۴	عضو گروه	تایید شده (حذف) (تایید حذف)	۱۷۳	

برای مشاهده جزئیات امتیاز هر نفر مکان نماي ماوس را چند لحظه روی ردیف مربوطه قرار دهید

خوابگاه نهایی :
اتاق :

عملیات لازم و ممکن این مرحله
(لازم) آقای ... باید خوابگاهها و اتاقهای درخواستی را با ذکر اولویت انتخاب کند
(ممکن) آقای ... می تواند گروه را حذف نماید

شکل ۱۱

پ- عضو یا اعضاء حذف شده حتماً باید **تأیید حذف** را انتخاب نماید. (شکل ۱۲)

لیست هم اتاقی های انتخاب شده

ردیف	نام و نام خانوادگی	شماره دانشجویی	دانشکده	رشته	مقطع	سال ورود	نوع عضویت	وصعت	امتیاز	اتاق
۱			دانشکده	دانشکده عمومی	دکتری عمومی دامپزشکی	اول - ۱۳۹۳	نماینده گروه		۱۶۲	
۲			دانشکده	دانشکده عمومی	دکتری عمومی دامپزشکی	اول - ۱۳۹۴	عضو گروه	تایید شده (تایید حذف)	۱۷۳	

برای مشاهده جزئیات امتیاز هر نفر مکان نمای ماوس را چند لحظه روی ردیف مربوطه قرار دهید
 خوابگاه نهایی :
 اتاق :

عملیات لازم و ممکن این مرحله

(لازم) آقای : باید خوابگاهها و اتاقهای درخواستی را با ذکر اولویت انتخاب کند
 (ممکن) آقای : می تواند گروه را حذف نماید

شکل ۱۲

ت- در صورت تمایل به حذف کلیه اعضاء و نیاز به حذف گروه بر روی **حذف گروه** (شکل ۱۱) کلیک نمائید.